

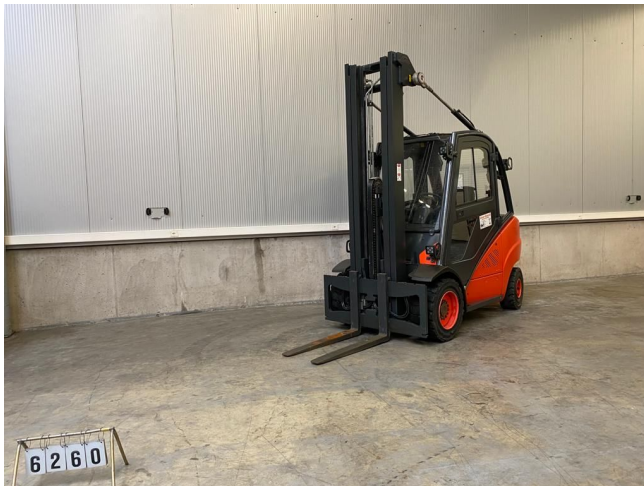
## Linde H30D-02

<b>Tragkraft:</b>	3000 kg
<b>Masttyp:</b>	Triplex
<b>Hubhöhe:</b>	4600 mm
<b>Bauhöhe:</b>	2170 mm
<b>Freihub:</b>	1500 mm
<b>Baujahr:</b>	2013
<b>Betriebsstunden:</b>	7464
<b>Antriebsart:</b>	Diesel
<b>Tech. Zustand:</b>	gut
<b>Optischer Zustand:</b>	gut

**Com Nr.:** 6260

### Extras:

Arbeitsscheinwerfer hinten Arbeitsscheinwerfer vorne Vollkabine



**Preis: auf Anfrage** (Zwischenverkauf vorbehalten)