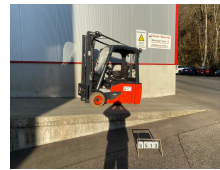


## Linde E20L-02

<b>Tragkraft:</b>	2000 kg	<b>Com Nr.:</b>	6513
<b>Masttyp:</b>	Triplex	<b>Länge:</b>	2000 mm
<b>Hubhöhe:</b>	4900 mm	<b>Baubreite:</b>	1100 mm
<b>Bauhöhe:</b>	2230 mm	<b>Bauhöhe:</b>	2230 mm
<b>Freihub:</b>	1600 mm	<b>Eigengewicht:</b>	3600 kg
<b>Baujahr:</b>	2016	<b>Reifen vorne:</b>	Superelastik
<b>Betriebsstunden:</b>	4507	<b>Reifen vorne Größe:</b>	200/55-10 Quick
<b>Antriebsart:</b>	Elektro	<b>Reifen hinten:</b>	Superelastik
<b>Tech. Zustand:</b>	gut	<b>Reifen hinten Größe:</b>	140/55-9 Quick
<b>Optischer Zustand:</b>	gut	<b>Batterie:</b>	48V,

### Extras:

Doppelzusatzhydraulik, Arbeitsscheinwerfer Pos. 3,4,7, Front-, Dach- und Heckscheibe



**Preis: auf Anfrage** (Zwischenverkauf vorbehalten)