

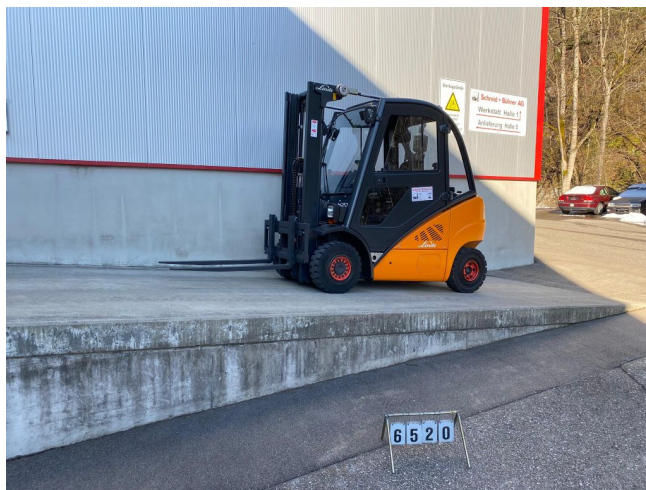
Linde H20D-01

Tragkraft: 2000 kg
Masttyp: Duplex
Hubhöhe: 3170 mm
Bauhöhe: 2150 mm
Freihub: 1500 mm
Baujahr: 2012
Betriebsstunden: 5454
Antriebsart: Diesel
Tech. Zustand: gut
Optischer Zustand: gut

Com Nr.: 6520
Länge: 2700 mm
Baubreite: 1150 mm
Bauhöhe: 2150 mm
Eigengewicht: 3280 kg
Reifen vorne: Superelastik
Reifen vorne Größe: 23x9-10 Quick
Reifen hinten: Superelastik
Reifen hinten Größe: 23x9-10 Quick

Extras:

Seitenschieber
Kabine, Arbeitsscheinwerfer Pos. 3,4



Preis: auf Anfrage (Zwischenverkauf vorbehalten)