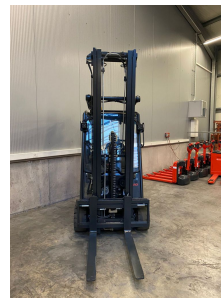


Linde E20PL

Tragkraft:	2000 kg	Com Nr.:	6904
Masttyp:	Triplex	Länge:	2000 mm
Hubhöhe:	6220 mm	Baubreite:	1150 mm
Bauhöhe:	2700 mm	Bauhöhe:	2700 mm
Freihub:	2000 mm	Eigengewicht:	3900 kg
Baujahr:	2015	Reifen vorne:	Superelastik
Betriebsstunden:	6220	Reifen vorne Größe:	200/50-10 Quick
Antriebsart:	Elektro	Reifen hinten:	Superelastik
Tech. Zustand:	gut	Reifen hinten Größe:	18x6-8 Quick
Optischer Zustand:	gut	Batterie:	48V,

Extras:

Seitenschieber 3. Ventil Arbeitsscheinwerfer hinten Arbeitsscheinwerfer vorne Halbkabine
Handumschaltung



Preis: auf Anfrage (Zwischenverkauf vorbehalten)