

Crown ETi 4000-1.6

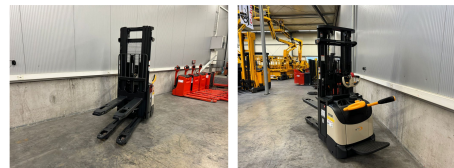
Tragkraft:	1600 kg
Masttyp:	Triplex
Hubhöhe:	4750 mm
Bauhöhe:	2140 mm
Freihub:	1705 mm
Baujahr:	2023
Antriebsart:	Elektro
Tech. Zustand:	Neu
Optischer Zustand:	Neu
Gabellänge:	1250 mm

Com Nr.:	7477
Länge:	980 mm
Baubreite:	800 mm
Bauhöhe:	2140 mm
Eigengewicht:	1705 kg
Reifen vorne:	Bandagen
Reifen hinten:	Bandagen
Batterie:	24V,

Extras:

Initialhub

Initialhub, Elektr. Lenkung, Plattform mit Seitenbügeln, Lastschutzgitter 1000x650mm, Mastschutzgitter, Gabelverlängerungen 350mm auf 1600mm, Radarm-Hub/Senkschalter links und rechts



Preis: auf Anfrage (Zwischenverkauf vorbehalten)